



FILTREZ VOTRE RECHERCHE (63 OBJETS TROUVÉS)

20.03.2025



LOUER  
**FREYMING - MERLEBACH**

Lieu 57600 FREYMING - MERLEBACH  
Surface de vente 842,00 m<sup>2</sup>  
Surfaces annexes 273,00 m<sup>2</sup>  
SAS 21,00 m<sup>2</sup>

Terrain 6656,00 m<sup>2</sup>  
Réerves 197,00 m<sup>2</sup>  
Quai 50,00 m<sup>2</sup>



LOUER  
**FORBACH - SCHOENECK**

Lieu 57600 FORBACH  
Surface de vente 982,00 m<sup>2</sup>  
Surfaces annexes 216,00 m<sup>2</sup>  
SAS 16,00 m<sup>2</sup>

Terrain 5104,00 m<sup>2</sup>  
Réerves 239,00 m<sup>2</sup>  
Quai 69,00 m<sup>2</sup>



VENTE  
**HOCHFELDEN - DR02**

Lieu 67270 HOCHFELDEN  
Surface de vente 299,00 m<sup>2</sup>  
Surfaces annexes 60,00 m<sup>2</sup>

Terrain 2834,00 m<sup>2</sup>  
Réerves 141,00 m<sup>2</sup>



LOUER  
**OBERHAUSBERGEN - DR02**

Lieu 67205 OBERHAUSBERGEN  
Surface showroom 295,00 m<sup>2</sup>

Terrain 2258,00 m<sup>2</sup>  
Réerves 552,00 m<sup>2</sup>



VENTE  
**ESCAUTPONT - DR25**

Lieu 59278 ESCAUTPONT  
Surface de vente 993,00 m<sup>2</sup>  
Surfaces annexes 101,00 m<sup>2</sup>

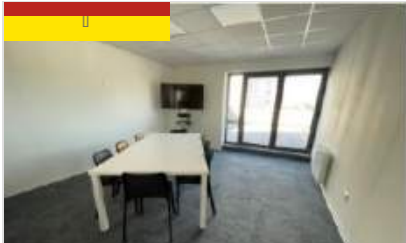
Terrain 13,00 m<sup>2</sup>  
Réserve 251,00 m<sup>2</sup>  
SAS 26,00 m<sup>2</sup>



VENTE  
**BEAUMONT LE ROGER - DR11**

Lieu 27170 BEAUMONT LE ROGER  
Surface de vente 750,00 m<sup>2</sup>  
Surfaces annexes 240,00 m<sup>2</sup>

Terrain 4986,00 m<sup>2</sup>  
Réerves 127,00 m<sup>2</sup>



VENTE  
**LE HAVRE - BUREAUX - DR11**

Lieu 76620 LE HAVRE  
Surface bureaux 588,00 m<sup>2</sup>  
Façade rue 50,00 m

Terrain 3040,00 m<sup>2</sup>  
Surfaces annexes 161,00 m<sup>2</sup>  
Profondeur moyenne 6,00 m



VENTE  
**ESSEY - DR17**

Lieu 54270 ESSEY LES NANCY  
Surface de vente 729,00 m<sup>2</sup>  
Surface Annexes 145,00 m<sup>2</sup>  
SAS 22,00 m<sup>2</sup>

Terrain 3263,00 m<sup>2</sup>  
Réerves 226,00 m<sup>2</sup>  
Quai 30,00 m<sup>2</sup>



VENTE  
**JOINVILLE - DR17**

Lieu 52300 JOINVILLE  
Surface de vente 879,00 m<sup>2</sup>  
Surfaces annexes 134,00 m<sup>2</sup>  
SAS 22,00 m<sup>2</sup>

Terrain 5977,00 m<sup>2</sup>  
Réerves 222,00 m<sup>2</sup>  
Quai 30,00 m<sup>2</sup>



VENTE  
**OYONNAX - DR21**

Lieu 01100 OYONNAX  
Surface de vente 950,00 m<sup>2</sup>  
Surfaces annexes 278,00 m<sup>2</sup>

Terrain 240,00 m<sup>2</sup>  
Réerves 276,00 m<sup>2</sup>



VENTE  
**ARGENTON - PHARMACIE - DR18**

Lieu 36200 ARGENTON SUR CREUSE  
Surface des locaux 209,00 m<sup>2</sup>

Terrain 419,00 m<sup>2</sup>



VENTE

### ARGENTON - LABORATOIRE - DR18

Lieu 36200 ARGENTON SUR CREUSE  
Surface des locaux 137,00 m<sup>2</sup>

Terrain 489,00 m<sup>2</sup>



LOUER

### AMBOISE - DR18

Lieu 37400 AMBOISE  
Surface de vente 625,00 m<sup>2</sup>  
Surfaces annexes 77,00 m<sup>2</sup>

Terrain 3004,00 m<sup>2</sup>  
Réserves et quai de livraison 169,00 m<sup>2</sup>



VENTE

### FONTENAY-LE-COMTE - A VENDRE

Lieu 85200 FONTENAY-LE-LE-COMTE  
Surface de vente 976,00 m<sup>2</sup>  
Surfaces annexes 142,00 m<sup>2</sup>

Terrain 5575,00 m<sup>2</sup>  
Réserves 251,00 m<sup>2</sup>  
Quai 30,00 m<sup>2</sup>



VENTE

### MONTPON

Lieu 24700 MONTPON-MENESTEROL  
Surface de vente 770,00 m<sup>2</sup>  
Surfaces annexes 131,00 m<sup>2</sup>

Terrain 4353,00 m<sup>2</sup>  
Réserves 173,00 m<sup>2</sup>



VENTE

### COMINES

Lieu 59560 COMINES

Terrain 5530,00 m<sup>2</sup>



VENTE

### SAINT AUBIN SUR SCIE

Lieu 76550 SAINT AUBIN SUR SCIE  
Surface de vente 917,00 m<sup>2</sup>  
Surface annexes 219,00 m<sup>2</sup>

Terrain 5111,00 m<sup>2</sup>  
Réserves 196,00 m<sup>2</sup>  
Surfaces locaux sociaux 119,00 m<sup>2</sup>



VENTE  
**SAVERDUN-DR14**

Lieu 09700 SAVERDUN  
Réerves 284,00 m<sup>2</sup>

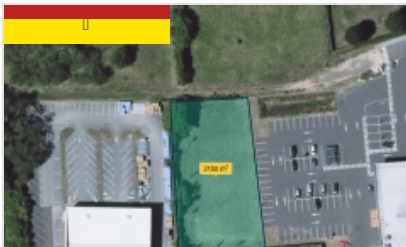
Surface de vente 850,00 m<sup>2</sup>  
Surfaces annexes 351,00 m<sup>2</sup>



VENTE  
**MOREZ**

Lieu 39400 MOREZ  
Surface de vente 825,00 m<sup>2</sup>  
Surfaces annexes 61,00 m<sup>2</sup>

Terrain 4127,00 m<sup>2</sup>  
Réerves 231,00 m<sup>2</sup>



VENTE  
**TOURNUS-DR12**

Lieu 71700 TOURNUS

Terrain 2180,00 m<sup>2</sup>



VENTE  
**AUCH**

Lieu 32000 AUCH  
Surface du bâtiment 1292,00 m<sup>2</sup>  
Réerves 232,00 m<sup>2</sup>  
Quai 28,00 m<sup>2</sup>

Surface de vente 972,00 m<sup>2</sup>  
Terrain 2000,00 m<sup>2</sup>  
Annexes 60,00 m<sup>2</sup>



VENTE  
**GENCAY**

Lieu 86160 GENCAY  
Surface de vente 800,00 m<sup>2</sup>  
Surfaces annexes 74,00 m<sup>2</sup>  
SAS 20,00 m<sup>2</sup>

Terrain 6129,00 m<sup>2</sup>  
Réerves 242,00 m<sup>2</sup>  
Quai 80,00 m<sup>2</sup>



VENTE  
**SAINT PIERRE DU PERRAY-DR10**

Lieu 91280 SAINT PIERRE DU PERRAY  
Surface de vente 700,00 m<sup>2</sup>  
Surfaces annexes 289,00 m<sup>2</sup>  
SAS 22,00 m<sup>2</sup>

Terrain 3113,00 m<sup>2</sup>  
Réerves 185,00 m<sup>2</sup>  
Quai 20,00 m<sup>2</sup>



VENTE  
**MEHUN SUR YEVRE-DR18**

Lieu 18500 MEHUN SUR YEVRE

bâtiment 7793,00 m<sup>2</sup>



VENTE  
**INGRE**

Lieu 45140 INGRE

Terrain 4034,00 m<sup>2</sup>



VENTE  
**CLOUANGE**

Lieu 57185 CLOUANGE  
Surface de vente 844,00 m<sup>2</sup>  
Surfaces annexes 60,00 m<sup>2</sup>

Terrain 5658,00 m<sup>2</sup>  
Réserves 179,00 m<sup>2</sup>  
Quai 21,00 m<sup>2</sup>



LOUER  
**FREYMING**

Lieu 57600 FREYMING-MERLEBACH  
Surface de vente 842,00 m<sup>2</sup>  
Surfaces annexes 273,00 m<sup>2</sup>  
SAS 21,00 m<sup>2</sup>

Terrain 6656,00 m<sup>2</sup>  
Surface de réserves 197,00 m<sup>2</sup>  
Quai 50,00 m<sup>2</sup>



VENTE  
**LA GLACERIE**

Lieu 50470 LA GLACERIE

Terrain 14930,00 m<sup>2</sup>



VENTE  
**BAUD**

Lieu 56150 BAUD  
Surface de vente 825,00 m<sup>2</sup>  
Surfaces annexes 190,00 m<sup>2</sup>

Terrain 9220,00 m<sup>2</sup>  
Réserves 159,00 m<sup>2</sup>



LOUER  
**LE BLANC**

Lieu 36300 LE BLANC  
Cellule commerciale 710,00 m<sup>2</sup>

Terrain total 14854,00 m<sup>2</sup>



LOUER  
**DAMMARIES LES LYS**

Lieu 77190 DAMMARIE LES LYS  
Surface de vente 695,00 m<sup>2</sup>  
Surfaces annexes 140,00 m<sup>2</sup>

Terrain 3903,00 m<sup>2</sup>  
Réserves 148,00 m<sup>2</sup>  
Surface total bâtiment 983,00 m<sup>2</sup>



VENTE  
**PONTAULT COMBAULT**

Lieu 77340 PONTAULT COMBAULT

Terrain nu 4110,00 m<sup>2</sup>



LOUER  
**ANNEMASSE**

Lieu 74100 ANNEMASSE

Surface totale 1056,00 m<sup>2</sup>



LOUER  
**GIEN**

Lieu 45500 GIEN  
Surface de vente 638,00 m<sup>2</sup>  
Surface annexes 47,00 m<sup>2</sup>

Terrain 3466,00 m<sup>2</sup>  
Surface de réserves 435,00 m<sup>2</sup>  
SAS 12,00 m<sup>2</sup>



LOUER  
**LA CHAPELLE SUR ERDRE-DR07**

Lieu 44240 La Chapelle sur Erdre  
Surface de vente 585,00 m<sup>2</sup>  
Surfaces annexes 88,00 m<sup>2</sup>

Surface du terrain 3504,00 m<sup>2</sup>  
Surface réservée 160,00 m<sup>2</sup>



VENTE  
**ALES-DR16**

Lieu 30100 ALES  
Surface de vente 599,00 m<sup>2</sup>  
Surface annexes 154,00 m<sup>2</sup>

Terrain bâti 6032,00 m<sup>2</sup>  
Surface de réserve 173,00 m<sup>2</sup>



VENTE  
**VALLET-DR07**

Lieu 44330 VALLET  
Surface de vente 804,00 m<sup>2</sup>  
Surface annexes 179,00 m<sup>2</sup>  
Sortie 18,00 m<sup>2</sup>

Terrain Bâti 6614,00 m<sup>2</sup>  
Surface de réserve 200,00 m<sup>2</sup>  
Quai 43,00 m<sup>2</sup>



LOUER  
**SAINT HERBLAIN**

Lieu 44800 SAINT HERBLAIN  
Terrain 12320,00 m<sup>2</sup>  
Surface de vente 40,00 m<sup>2</sup>

Cellule commerciale 40,00 m<sup>2</sup>  
Surfaces annexes 57,00 m<sup>2</sup>



LOUER  
**MAUGUIO**

Lieu 34130 MAUGUIO  
Surface de vente 785,00 m<sup>2</sup>  
Surfaces annexes 35,00 m<sup>2</sup>

Terrain 3628,00 m<sup>2</sup>  
Réserve 97,00 m<sup>2</sup>



VENTE  
**PONTORSON**

Lieu 50170 PONTORSON  
Surface de vente 812,00 m<sup>2</sup>  
Surfaces annexes 52,00 m<sup>2</sup>

Terrain 4770,00 m<sup>2</sup>  
Réserve 168,00 m<sup>2</sup>  
Quai 27,00 m<sup>2</sup>



VENTE  
**VALREAS**

Lieu 84600 VALREAS  
Surface de vente 640,00 m<sup>2</sup>  
Surfaces annexes 70,00 m<sup>2</sup>

Terrain 6420,00 m<sup>2</sup>  
Réserve 176,00 m<sup>2</sup>



VENTE  
**ERNEE-DR20-4210**

Lieu 53500 ERNEE

Surface du terrain 13170,00 m<sup>2</sup>



VENTE  
**CHERBOURG-DR20-3278**

Lieu 50100 Cherbourg

Terrain nu 7105,00 m<sup>2</sup>



VENTE  
**BOE DAUBAS**

Lieu 47550 BOE  
Réerves 157,00 m<sup>2</sup>  
Terrain 3694,00 m<sup>2</sup>

Surface de vente 796,00 m<sup>2</sup>  
Parking 46,00 places  
Surfaces annexes 228,00 m<sup>2</sup>



LOUER  
**MEYLAN CELLULES COMMERCIALES**

Lieu 38243 MEYLAN

Terrain bâti 199,00 m<sup>2</sup>



LOUER  
**GENCAY - TERRAIN BÂTI À LOUER**

Lieu 86160 GENCAY

Terrain bâti 1124,00 m<sup>2</sup>



VENTE  
**CHÂTEAULIN - TERRAIN NU À VENDRE**

Lieu 29150 CHATEAULIN

Terrain nu 2586,00 m<sup>2</sup>





VENTE  
**NANTUA - TERRAIN NU À VENDRE**

Lieu 1130 NANTUA

Surface du terrain 10633,00 m<sup>2</sup>



VENTE | LOUER  
**UNIEUX - TERRAIN BÂTI À VENDRE**

Lieu 42240 UNIEUX  
Surface de vente 680,00 m<sup>2</sup>  
Parking 95,00 places

Surface du terrain 5725,00 m<sup>2</sup>  
Surface bâtiment 890,00 m<sup>2</sup>



LOUER  
**FONTENOY SUR MOSELLE-ENTREPÔT À LOUER**

Lieu 54840 Fontenoy sur Moselle  
Surface bâtiment 3892,00 m<sup>2</sup>

Surface de vente 3727,00 m<sup>2</sup>  
Parking 3,00 places



VENTE  
**MONDEVILLE-CELLULE LOUÉ À VENDRE**

Lieu 14120 MONDEVILLE

Surface bâtiment 1555,00 m<sup>2</sup>



VENTE  
**SOUS PROMESSE - FRANQUEVILLE ST PIERRE**

Lieu 76520 FRANQUEVILLE ST PIERRE  
Parking 35,00 places

Surface bâtiment 1332,00 m<sup>2</sup>



LOUER  
**NANCY-BATIMENT À LOUER**

Lieu 54000 Nancy  
Surface bâtiment 2466,00 m<sup>2</sup>

Surface de vente 1827,00 m<sup>2</sup>  
Surface annexe 638,00 m<sup>2</sup>



VENTE

### SOUS PROMESSE - CHAUMONT

Lieu 52000 Chaumont

Surface du terrain 5000,00 m<sup>2</sup>



LOUER

### ROSPORDEN-BÂTIMENT À LOUER (CESSION DE DROIT AU BAIL)

Lieu 29140 ROSPORDEN  
Surface bâtiment 1127,00 m<sup>2</sup>  
Surface annexe 320,00 m<sup>2</sup>

Surface de vente 807,00 m<sup>2</sup>  
Parking 88,00 m<sup>2</sup>



LOUER

### BRIOUDE- BÂTIMENT À LOUER

Lieu 43100 BRIOUE  
Surface bâtiment 1224,00 m<sup>2</sup>  
Surface annexe 276,00 m<sup>2</sup>

Surface de vente 903,00 m<sup>2</sup>  
Parking 107,00 places



LOUER

### SOUS PROMESSE - LE BOULOU

Lieu 66024 le boulou  
Parking 159,00 places

Surface de vente 542,00 m<sup>2</sup>



VENTE

### RENNES-TERRAIN BÂTI À VENDRE

Lieu 35000 RENNES  
Surface de vente 749,00 m<sup>2</sup>  
Parking 103,00 places

Surface du terrain 5661,00 m<sup>2</sup>  
Surface bâtiment 1021,00 m<sup>2</sup>  
Surface annexe 272,00 m<sup>2</sup>



VENTE | LOUER

### AUSSILLON-TERRAIN NU À VENDRE OU À LOUER

Lieu 81200 Aussillon

Surface du terrain 4000,00 m<sup>2</sup>



LOUER

### SOUS PROMESSE - BLANQUEFORT

Lieu 33290 BLANQUEFORT  
Surface de vente 685,00 m<sup>2</sup>  
Parking 75,00 places

Surface du terrain 5559,00 m<sup>2</sup>  
Surface bâtiment 1050,00 m<sup>2</sup>  
Surface annexe 365,00 m<sup>2</sup>



LOUER

### MORLAIX-TERRAIN BÂTI À VENDRE

Lieu 29600 MORLAIX  
Surface bâtiment 2070,00 m<sup>2</sup>

Surface du terrain 12000,00 m<sup>2</sup>  
Parking 76,00 places



LOUER

### MONTPON-TERRAIN AVEC BÂTIMENT À LOUER

Lieu 24700 MONTPON  
Surface de vente 720,00 m<sup>2</sup>  
Parking 92,00 places

Surface du terrain 4353,00 m<sup>2</sup>  
Surface bâtiment 1024,00 m<sup>2</sup>



LOUER

### ST JEAN D'ANGELY-TERRAIN AVEC BÂTIMENT À LOUER

Lieu 17400 ST JEAN D'ANGELY  
Surface de vente 594,00 m<sup>2</sup>  
Parking 103,00 places

Surface du terrain 6727,00 m<sup>2</sup>  
Surface bâtiment 903,00 m<sup>2</sup>